

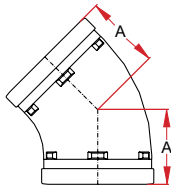
# RACCORDS RAINURÉS / Style 04 - 05 - 06 RAYON LONG

## RACCORDS RAINURÉS

Pression de service max: 34.5 bar.  
Contactez Modgal pour les informations sur la pression de service pour protection incendie.

### STYLE 04

Coude 45° / Bogen 45° / Bocht 45°

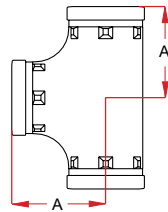


## FITTINGS MIT GERIEFTEN ANSCHLUSS

Maximaler Betriebsdruck: 34.5 bar  
Die Brandschutzzulassungen und die Zulassungsnenndrücke erhalten Sie bei Modgal.

### STYLE 05

Té / T-Stück / Tee

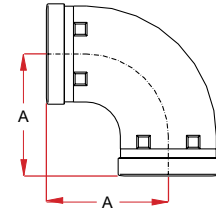


## GEGROEFDE FITTINGEN

Maximale werkdruk: 34.5 bar  
Contacteer Modgal voor toegelaten drukklassen voor brandbeveiligingstoepassingen.

### STYLE 06

Coude 90° / Bogen 90° / Bocht 90°



Diamètre nominal (Pouce / DN)	Diamètre extérieur du tuyau	Dimensions		Poids Kg.	Certifications
		A			
1" / 25	33.7	-	-	-	
1¼" / 32	42.4	44.5	0.38	UL / VDS	
1½" / 40	48.3	44.5	0.45	FM / UL / VDS	
2" / 50	60.3	51.0	0.64	FM / UL / VDS	
2½" / 65	76.1	57.0	1.00	FM / UL / VDS	
3" / 80	88.9	63.5	1.50	FM / UL / VDS	
4" OD	108.0	-	-	-	
4" / 100	114.3	76.0	2.55	FM / UL / VDS	
5" OD	133.0	82.5	3.50	-	
5" / 125	139.7	82.2	3.80	VDS	
6" OD	159.0	11.9	5.40	VDS	
6" OD	165.1	89.0	5.60	UL	
6" / 150	168.3	89.0	5.70	FM / UL / VDS	
8" / 200	219.1	108.0	11.20	FM / UL / VDS	
10" / 250	273.0	120.0	15.00	VDS	
12" / 300	323.9	-	-	-	
14" / 350	355.6	-	-	-	
16" / 400	406.4	-	-	-	

Pour une utilisation à des pressions supérieures à la pression de service maximale indiquée, veuillez s.v.p. prendre contact avec Modgal.

Diamètre nominal (Pouce / DN)	Diamètre extérieur du tuyau	Dimensions		Poids Kg.	Certifications
		A			
1" / 25	33.7	-	-	-	
1¼" / 32	42.4	-	-	-	
1½" / 40	48.3	-	-	-	
2" / 50	60.3	82.5	0.98	FM / UL LPCB / VDS	
2½" / 65	76.1	95.0	1.81	FM / UL LPCB / VDS	
3" / 80	88.9	108.0	2.46	FM / UL LPCB / VDS	
4" OD	108.0	127.0	3.80	FM / UL VDS	
4" / 100	114.3	127.0	4.00	FM / UL LPCB / VDS	
5" OD	133.0	140.0	4.64	VDS	
5" / 125	139.7	140.0	6.63	FM / UL LPCB / VDS	
6" OD	159.0	-	-	-	
6" OD	165.1	165.0	8.80	UL / LPCB	
6" / 150	168.3	165.0	9.15	FM / UL LPCB / VDS	
8" / 200	219.1	196.0	16.65	FM / UL LPCB / VDS	
10" / 250	273.0	229.0	36.20	FM / UL VDS	
12" / 300	323.9	254.0	50.20	UL	
14" / 350	355.6	282.0	63.50	-	
16" / 400	406.4	305.0	106.00	-	

Für den Einsatz mit höheren Drücken, als dem angegebenen maximalen Betriebsdruck, kontaktieren Sie bitte Modgal Metal.

Diamètre nominal (Pouce / DN)	Diamètre extérieur du tuyau	Dimensions		Poids Kg.	Certifications
		A			
1" / 25	33.7	-	-	-	
1¼" / 32	42.4	64.0	0.45	FM / UL VDS	
1½" / 40	48.3	-	-	-	
2" / 50	60.3	82.5	0.71	FM / UL LPCB / VDS	
2½" / 65	76.1	95.0	1.36	FM / UL LPCB / VDS	
3" / 80	88.9	108.0	1.70	FM / UL LPCB / VDS	
4" OD	108.0	127.0	2.60	FM / UL VDS	
4" / 100	114.3	127.0	2.70	FM / UL LPCB / VDS	
5" OD	133.0	140.0	3.27	VDS	
5" / 125	139.7	140.0	4.30	UL / LPCB VDS	
6" OD	159.0	-	-	-	
6" OD	165.1	165.0	6.00	UL / LPCB	
6" / 150	168.3	165.0	5.82	FM / UL LPCB / VDS	
8" / 200	219.1	196.0	10.60	FM / UL LPCB / VDS	
10" / 250	273.0	229.0	26.60	FM / UL VDS	
12" / 300	323.9	254.0	37.00	UL	
14" / 350	355.6	282.0	45.50	-	
16" / 400	406.4	305.0	80.00	-	

Voor gebruik met hogere dan aangegeven maximale werkdruk, neem a.u.b. contact op met Modgal Metal.