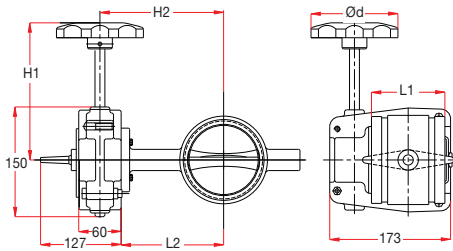


VANNES PAPILLON / Style 100 - 200

STYLE 100



VANNES PAPILLON RAINURÉES

Specifications
Dimension: DN65(2½") - DN300(12")
Pression de service: 16 Bar / 300 psi
Test Press. Max.: 24 Bar / 350 psi
Temp. de travail: Jusqu'à 90° Celsius

Matériaux:
Corps: En fonte ductile ASTM A536, Nylon-11 enrobé
Disque: En fonte ductile ASTM A536, Acier inoxydable AISI 304, Bronze d'aluminium ASTM B148, Laiton rouge ASTM B124, EPDM enrobé
Tige: Acier inoxydable trempé AISI 410

GERIEFTE ABSPERRKLAPPEN

Technische Daten
Nennweite: DN65(2½") - DN300(12")
Arbeitsdruck: 16 Bar / 300 psi
Max. Druckprüfung: 24 Bar / 350 psi
Betriebstemp.: Bis max. 90° Celsius

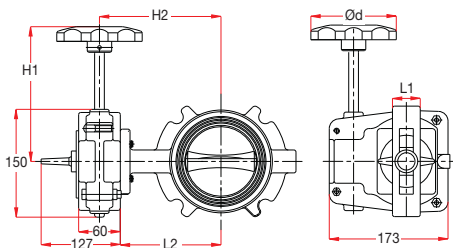
Werkstoffe
Gehäuse: Ductile Iron ASTM A536, Nylon-11 Coated
Scheibe: Ductile Iron ASTM A536, Al. Messing ASTM B148, Gusseisen ASTM B124, EPDM beschichtet
Welle: Gehärtetes Edelstahl AISI 410

GEGROEFDE VLINDERKLEPPEN

Specificaties
Maat: DN65(2½") - DN300(12")
Werkdruk: 16 Bar / 300 psi
Max. Testdruk: 24 Bar / 350 psi
Temperatuurbereik: tot max. 90° Celsius

Materiaal
Carrosserie: Ductile Iron ASTM A536, Nylon-11 Coated
Schijf: Ductile Iron ASTM A536, Roestvrij staal AISI 304, Aluminium brons ASTM B148, Red brass ASTM B124, EPDM ingekapseld
Steeel: Gehard roestvrij staal AISI 410

STYLE 200



VANNES PAPILLON TYPE "SANDWICH"

Specifications
Dimension: DN65(2½") - DN200(8")
Pression de service: 16 Bar / 300 psi
Test Press. Max.: 24 Bar / 350 psi
Temp. de travail: Jusqu'à 90° Celsius

Matériaux:
Corps: En fonte ductile ASTM A536, Nylon-11 enrobé
Disque: En fonte ductile ASTM A536, Acier inoxydable AISI 304, Bronze d'aluminium ASTM B148, Laiton rouge ASTM B124, Revêtu de nickel
Tige: Acier inoxydable trempé AISI 410

ZWISCHENFLANSCH ABSPERRKLAPPEN

Technische Daten
Nennweite: DN65(2½") - DN200(8")
Arbeitsdruck: 175 psi. (12 bar)
Max. Druckprüfung: 350 psi. (24 bar)
Betriebstemp.: Bis max. 90° Celsius

Werkstoffe
Gehäuse: Ductile Iron ASTM A536, Nylon-11 Coated
Scheibe: Ductile Iron ASTM A536, Al. Messing ASTM B148, Gusseisen ASTM B124, Nickel beschichtet
Welle: Gehärtetes Edelstahl AISI 410

WAFER VLINDERKLEPPEN

Specificaties
Maat: DN65(2½") - DN200(8")
Werkdruk: 16 Bar / 300 psi
Max. Testdruk: 24 Bar / 350 psi
Temperatuurbereik: tot max. 90° Celsius

Materiaal
Carrosserie: Ductile Iron ASTM A536, Nylon-11 Coated
Schijf: Ductile Iron ASTM A536, Roestvrij staal AISI 304, Aluminium brons ASTM B148, Red brass ASTM B124, Nikkel ingekapseld
Steeel: Gehard roestvrij staal AISI 410

Style	Diamètre nominal (Pouce / DN)	Diamètre extérieur du tuyau	Dimensions					P.C.D	Poids Kg.	Certifications
			L1	L2	H1	H2	d			
100 Rainurées Gerieft Gegroefd	2½" / 65	76.1	96.4	105	135	135	125	-	8.2	FM / UL / VDS
	3" / 80	88.9	96.4	112	135	142	125	-	9.0	FM / UL / VDS
	4" / 100	114.3	115.4	145	135	193	125	-	10.0	FM / UL / VDS
	5" / 125	139.7	132.4	166	193	182	225	-	14.5	FM / VDS
	6" OD	165.1	132.4	179	193	209	225	-	15.0	VDS
	6" / 150	168.3	132.4	179	193	209	225	-	16.5	FM / UL / VDS
	8" / 200	219.1	147.4	204	193	234	225	-	22.4	FM / UL / VDS
	10" / 250	273.0	159.0	250	208	282	250	-	32.0	VDS
	12" / 300	323.9	165.0	278	208	310	250	-	34.0	VDS
200 Sandwich Zwischenflansch Wafel	2½" / 65	76.1	49.0	120	135	150	125	139.5	8.2	FM / UL / VDS
	3" / 80	88.9	49.0	135	135	157	125	152.5	8.5	FM / UL / VDS
	4" / 100	114.3	55.0	145	135	175	125	180.5	10.7	FM / UL / VDS
	5" / 125	139.7	59.0	180	206	173	225	216.0	12.5	FM / VDS
	6" OD	165.1	59.0	180	206	210	225	241.0	12.3	VDS
	6" / 150	168.3	59.0	180	193	210	225	241.0	12.6	FM / UL / VDS
	8" / 200	219.1	63.0	204	193	234	225	298.5	17.2	FM / UL / VDS

DONNEES DE CONCEPTION GENERALE / Vannes Papillon Style 100 / 120 / 130 / 200 / 500
 ALLGEMEINE LEISTUNGSDATEN / Absperrklappen Typ 100 / 120 / 130 / 200 / 500
 ALGEMENE PRESTATIEGEGEVENS / Vlienderkleppen Style 100 / 120 / 130 / 200 / 500

COEFFICIENT DE DÉBIT

Les vannes papillon Quikcoup offrent de très bonnes propriétés de débit, grâce à un disque fin et une commande par robinet aisée.

Le tableau 1 indique les valeurs du facteur de débit pour une eau à 16°C et à une pression de 1 bar, en position totalement ouverte.

STRÖMUNGSKOEFFIZIENT

Quikcoup Absperrklappen haben sehr gute Strömungseigenschaften. Die schmale Scheibe ist so konzipiert, dass sie dem Medium nur wenig Widerstand leistet. Leichtes Handling durch niedriges Drehmoment am Handrad.

Tabelle Nr. 1 gibt die Werte für den Strömungsfaktor von Wasser bei 16°C. und 1 bar in einer vollständig geöffneten Position wieder.

STROMINGSCOËFFICIËNT

Quikcoup vlienderkleppen hebben zeer goede stromingseigenschappen welke zijn toe te schrijven aan een smalle schijf een superieure stroomregeling en een lage bedieningskoppel.

Tabel nr.1 geeft de kernwaarden voor stromingsfactor van water bij 16°C. en 1 bar werkdrukverschil, in volledig open stand.

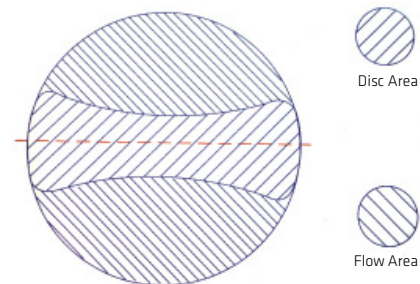
Table no. 1 - Coefficient de débit (Kv L./Min.) Table Nr. 1 - Strömungsfaktor (Kv L./Min.) Table no. 1 - Stromingsfactor (Kv L./Min.)		
Diamètre nominal (Pouce / DN)	Diamètre extérieur du Tuyau	Coefficient de débit (Kv)
2" / 50	60.3	130
2½" / 65	76.1	240
3" / 80	88.9	333
4" / 100	114.3	720
5" / 125	139.7	1110
6" OD	165.1	1380
6" / 150	168.3	1380
8" / 200	219.1	2850
10" / 250	273.0	4705
12" / 300	323.9	8210

DIAMÈTRE DE L'OUVERTURE DU DIAMÈTRE NOMINAL DU TUBE EN %.

QUERSCHNITT : GEÖFFNETE POSITION DER ROHRNENNWEITE IN %

DOORSNEDE OPEN POSITIE VAN DE NOMINALE BUISDIAMETER IN %

Vannes Papillon Style 100 (Rainurées) Absperrklappe Typ 100 (Gerieft) Vlienderklep Style 100 (Gegroeft)				
Diamètre nominal (Pouce / DN)	Diamètre extérieur du Tuyau	Tuyau mm ²	Disque mm ²	Débit mm ²
2½" / 65	76.1	2884.3	1139.4 (39.5%)	1744.9 (60.5%)
3" / 80	88.9	4231.4	1399.5 (33.0%)	2831.9 (67.0%)
4" / 100	114.3	7512.2	2279.4 (30.3%)	5232.8 (69.7%)
5" / 125	139.7	10732.9	2978.3 (27.7%)	7754.6 (72.3%)
6" OD	165.1	16535.8	3956.9 (23.9%)	12578.9 (76.1%)
6" / 150	168.3	16535.8	3956.9 (23.9%)	12578.9 (76.1%)
8" / 200	219.1	29772.0	5965.0 (20.0%)	23807.0 (80.0%)



Vannes Papillon Style 200 (Sandwich) Absperrklappe Typ 200 (Zwischenflansch) Vlienderklep Style 200 (Wafer)				
Diamètre nominal (Pouce / DN)	Diamètre extérieur du Tuyau	Tuyau mm ²	Disque mm ²	Débit mm ²
2½" / 65	76.1	3117.3	1187.7 (38.1%)	1929.6 (61.9%)
3" / 80	88.9	4536.5	1418.2 (31.3%)	3188.3 (68.7%)
4" / 100	114.3	7854.0	2364.3 (30.1%)	5489.7 (69.9%)
5" / 125	139.7	10679.2	3127.2 (29.3%)	7552.0 (70.7%)
6" OD	165.1	16444.7	4285.7 (26.0%)	12159.0 (74.0%)
6" / 150	168.3	16444.7	4285.7 (26.0%)	12159.0 (74.0%)
8" / 200	219.1	29742.4	6366.9 (21.4%)	23375.5 (78.6%)

Vannes Papillon Style 500 (Rainurées / fileté) Absperrklappe Typ 500 (Gerieft / Gewinde) Vlienderklep Style 500 (Gegroeft / Draad)				
Diamètre nominal (Pouce / DN)	Diamètre extérieur du Tuyau	Tuyau mm ²	Disque mm ²	Débit mm ²
1" / 25	33.7	585.3	216.7 (37.0%)	368.6 (63.0%)
1¼" / 32	42.4	1017.9	357.5 (35.1%)	660.4 (64.9%)
1½" / 40	48.3	1256.6	432.4 (34.4%)	824.2 (65.6%)
2" / 50	60.3	1963.5	594.4 (30.3%)	1369.1 (69.7%)
2½" / 65	76.1	2922.5	1139.4 (39.0%)	1783.1 (61.0%)

SCHÉMA DE BRANCHEMENT DE L'INTERRUPTEUR

Le schéma de branchement S-1 concerne le branchement à un circuit de surveillance ou une centrale d'alarme certifiée par UL:

- Normal ouvert - Jaune
- Normal fermé - Rood
- Normal - Blanc

Le schéma de branchement S-2 concerne le branchement à un service d'assistance fourni par un organisme agréé:

- Normal ouvert - Bleu
- Normal fermé - Orange
- Normal - Noir

Terrienne au sol du logement #14 AWG: Vert

SCHALTER ANSCHLUSSSCHEMA

Anschlusschema S-1: Zeigt die Verbindung an eine Überwachungsschaltung oder einer UL-geprüften Alarm Zentrale:

- Normal offen - Gelb
- Normal geschlossen - Rot
- Normal - Weiß

Anschlussplan S-2 ist für den Anschluss an eine Hilfeinrichtung von einer zuständigen Autorität:

- Normal offen - Blau
- Normal geschlossen - Orange
- Normal - Schwarz

Gehäuse Geerdet # 14 AWG: Grün

SCHAKELAAR AANSLUITSHEMA

Aansluitschema S-1 is voor de aansluiting op een toezichhoudende circuit of een UL-gecertificeerde alarmcentrale:

- Normaal Open - Geel
- Normaal gesloten - Rood
- Normaal - Wit

Aansluitschema S-2 is voor de aansluiting op een hulpinrichting door een bevoegde autoriteit:

- Normaal Open - Blauw
- Normaal gesloten - Oranje
- Normaal - Zwart

Behuizingsaarde # 14 AWG: Groen

SCHÉMA DE BRANCHEMENT S-1

ANSCHLUSSSCHEMA S-1

AANSLUITSHEMA S-1

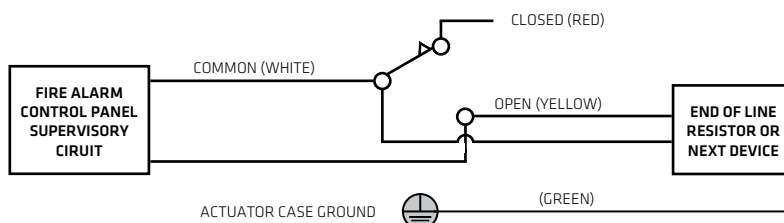
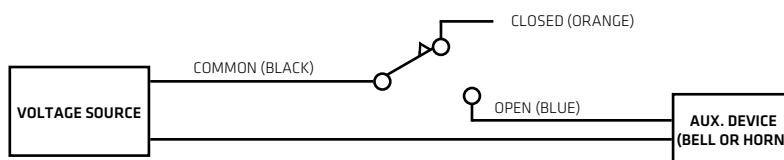


SCHÉMA DE BRANCHEMENT S-2

ANSCHLUSSSCHEMA S-2

AANSLUITSHEMA S-2



VALEUR :

5A = 1/6CH - 125/250V AC
 ou 0.5 A - 125V DC
 ou 0.25A - 250V DC

BEWERTET:

5A = 1/6HP - 125/250V AC
 oder 0.5 A - 125V DC
 oder 0.25A - 250V DC.

WAARDE:

5A = 1/6HP - 125/250V AC
 of 0.5 A - 125V DC
 of 0.25A - 250V DC