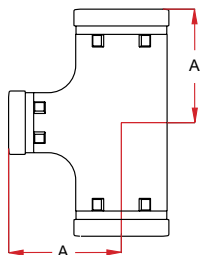


RACCORDS RAINURÉS RÉDUITE / Style 55 - 06D

STYLE 55



TÉ RÉDUIT

Pression de service max: 34.5 bar.
Contactez Modgal pour les informations sur la pression de service pour protection incendie.

REDUZIERTES T-STÜCK

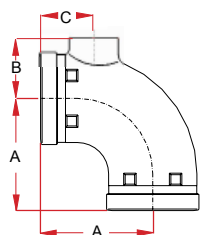
Maximaler Betriebsdruck: 34.5 bar
Die Brandschutzzulassungen und die Zulassungsnenndrücke erhalten Sie bei Modgal.

REDUCEER TEE

Maximale werkdruk: 34.5 bar
Contacteer Modgal voor toegelaten druk-lassen voor beveiligingstoepassingen.

Diamètre nominal (Pouce / DN)	Diamètre extérieur du tuyau	Dimensions			Poids Kg.	Certifications
		A				
2 1/2" x 2" / 65 x 50	76.1 x 60.3	76.0			1.20	UL
3" x 2" / 80 x 50	88.9 x 60.3	85.0			1.80	FM / UL
3 x 2 1/2" / 80 x 65	88.9 x 76.1	85.0			1.90	UL
4" x 2" / 100 x 50	114.3 x 60.3	96.0			2.75	FM / UL
4" x 2 1/2" / 100 x 65	114.3 x 76.1	101.0			3.00	FM / UL
4" x 3" / 100 x 80	114.3 x 88.9	101.0			3.00	FM / UL
5" x 2 1/2" / 125 x 65	139.7 x 76.1	124.0			4.70	-
5" x 3" / 125 x 80	139.7 x 88.9	101.0			4.80	FM / UL
5" x 4" / 125 x 100	139.7 x 114.3	123.0			5.10	FM / UL
6" x 2" / 150 x 50	168.3 x 60.3	168.0			7.30	FM / UL
6" x 2 1/2" / 150 x 65	168.3 x 76.1	139.0			7.20	-
6" x 3" / 150 x 80	168.3 x 88.9	139.0			6.50	FM / UL
6" x 4" / 150 x 100	168.3 x 114.3	139.0			7.00	FM / UL
8" x 3" / 200 x 80	219.1 x 88.9	175.0			13.00	FM / UL
8" x 4" / 200 x 100	219.1 x 114.3	175.0			12.80	FM / UL
8" x 5" / 200 x 125	219.1 x 139.7	175.0			12.50	FM
8" x 6" / 200 x 150	219.1 x 168.3	175.0			13.20	FM / UL
10" x 6" / 250 x 150	273.0 x 168.3	229.0			29.90	-
10" x 8" / 250 x 200	273.0 x 219.1	229.0			30.00	-
12" x 10" / 300 x 250	323.9 x 273.0	254.0			51.00	-

STYLE 06D



COUDE AVEC VIDANGE 1"

Pression de service max: 34.5 bar.
Contactez Modgal pour les informations sur la pression de service pour protection incendie.

BOGEN MIT ENTLEERUNGSMUFFE 1"

Maximaler Betriebsdruck: 34.5 bar
Die Brandschutzzulassungen und die Zulassungsnenndrücke erhalten Sie bei Modgal.

BOCHT MET DRAIN 1"

Maximale werkdruk: 34.5 bar
Contacteer Modgal voor toegelaten druk-lassen voor beveiligingstoepassingen.

Diamètre nominal (Pouce / DN)	Diamètre extérieur du tuyau	Dimensions			Poids Kg.	Certifications
		A	B	C		
2 1/2" / 65	76.1	95.0	49.5	52.0	1.50	-
3" / 80	88.9	109.0	57.5	51.0	2.05	FM / UL
4" / 100	114.3	129.5	70.0	53.0	2.70	FM / UL
6" / 150	168.3	166.0	94.0	53.0	9.00	FM / UL