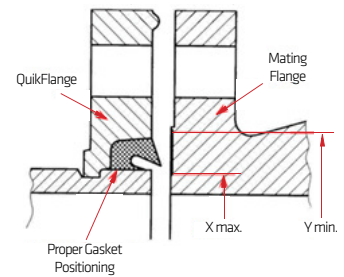
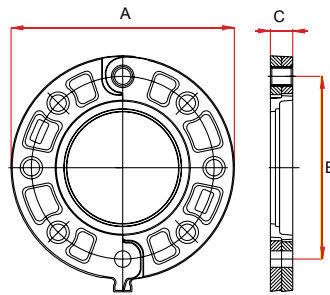
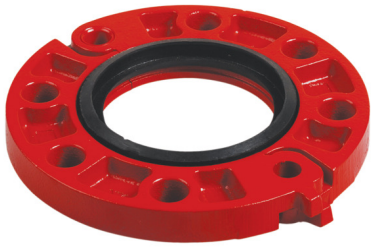


QUIKFLANGE™ / Style 90



STYLE 90 QUIKFLANGE™

QUIKFLANGE™ est un adaptateur à bride articulé et composé de deux pièces permettant une connexion directe de composants à brides ANSI classe 125 150 et ISO 7005-1 classe PN10 / PN16 présents dans un système de tuyauterie rainurée.

Le trou et l'espace qui les sépare (gabarit nominal de perçage des brides) sont standards selon les normes des éléments à brides afin d'être facilement et rapidement assemblés au tube rainuré. Les demi-brides articulées sont rapprochées dans la rainure du tube et le dispositif spécialement conçu et intégré dans cette pièce QUIKFLANGE™ est particulièrement important lorsque l'extrémité du tuyau est ovalisée.

La conception unique du joint inséré dans la QUIKFLANGE™ assure une parfaite étanchéité entre le tuyau et la face de la bride d'accouplement.

QUIKFLANGE™ offre un joint rigide lorsque tous les boulons ont été serrés.

Pour des applications particulières où les faces bridées ne sont pas totalement alignées ou en contact les unes avec les autres, il faudra utiliser impérativement les joints plats en métal que l'on retrouve dans notre gamme d'accessoires de montage.

Pression de service max.: Conformes à la norme Contactez Modgal pour les informations sur la pression de service pour protection incendie.

STYLE 90 KLAPPFLANSCHTM™

Der zweiteilige, mit einem Scharnier versehene Riefen/Flansch-Adapter QUIKFLANGE™ ist für den direkten Anschluss von Standardflanschkomponenten der ANSI-Klassen 125 und 150 sowie ISO 7005-1 bzw. DIN-Klasse PN10/16 in einem Leistungssystem mit Riefenanschluss konzipiert.

Das standardmäßige Bohrbild ermöglicht die einfache und rasche Montage von Standard Flanschen an das geriefte Rohr. Die mit einem Scharnier versehenen Hälften werden zusammen in die Riefe gezogen und bilden so eine Anordnung welche besonderes bei unrunder Rohrenden erforderlich wird. Die einzigartige Konstruktion der im QUIKFLANGE™ Adapter integrierten Dichtung gewährleistet eine optimale Abdichtung zwischenden Rohr und der Dichtfläche des Gegenflansches.

Nach anziehen aller Flanschschrauben bildet QUIKFLANGE™ eine starre Verbindung.

Für spezielle Anwendungen, bei denen die Gegenflanschflächen nicht hart und glatt sind, müssen Flansch-Dichtplatten aus Metall verwendet werden. Bitte wenden Sie sich bezüglich Einzelheiten an Ihren Händler.

Maximaler Betriebsdruck: Gemäß Standard Die Brandschutzzulassungen und die Zulassungsnenn drücke erhalten Sie bei Modgal.

STYLE 90 QUIKFLANGE™

De QUIKFLANGE™ tweedelig scharnierende groef-naar-flens adapter is ontwikkeld voor een directe verbinding van ANSI class 125, 150 en ISO 7005-1 class PN10/16 standards geflensde componenten in een gegroefd leidingsysteem.

De boorafstand van de boutgaten is standaard en maakt een snelle en gemakkelijke connectie mogelijk tussen de gegroefde buis en geflensde onderdelen. De scharnierende helften worden bijeengebracht in de buisgroef met een ingebouwde regeling, vooral nodig bij een out-of-round buiseinde.

Het unieke ontwerp van de rubber dichting in de QUIKFLANGE™ verzekert een goede dichting tussen buis en geflensde onderdelen.

Voor speciale toepassingen met zachte of niet-gladde flensdelen zijn optioneel Washer plates leverbaar.

QUIKFLANGE™ realiseert een starre verbinding na sluiting van alle bouten.

Maximale werkdruk: Volgens norm Contacteer Modgal voor toegelaten drukklassen voor brandbeveiligingstoepassingen.

Diamètre nominal (Pouce / DN)	Diamètre extérieur du tuyau	Dimensions			Surface d'étanchéité		Norme			Boulons		Poids Kg.	Certifications
		A	B	C	X (max.)	Y (min.)	ISO 7005-2	BSTD	ANSI	No.	Longueur		
2" / 50	60.3	165.0	125.0	20.0	60.0	86.0	PN10 / PN16	-	-	4	M16	1.76	FM / UL / VDS
2" / 50	60.3	153.0	120.5	23.0	60.0	86.0	-	-	ASA150	4	¾"	1.50	FM / UL
2½" / 65	76.1	185.0	145.0	22.0	76.0	102.0	PN10 / PN16	-	-	4	M16	2.40	FM / UL / VDS
3" / 80	88.9	188.0	146.0	20.0	89.0	115.0	-	16 Bar	-	4	¾"	2.00	FM / UL
3" / 80	88.9	191.0	152.0	24.0	89.0	115.0	-	-	ASA150	4	¾"	2.56	FM / UL
3" / 80	88.9	200.0	160.0	20.0	89.0	115.0	PN10 / PN16	-	-	8	M16	2.65	FM / UL / VDS
4" / 100	114.3	229.0	190.5	24.0	114.0	141.0	-	-	ASA150	8	¾"	3.50	FM / UL
4" / 100	114.3	220.0	180.0	22.0	114.0	141.0	PN10 / PN16	-	-	8	M16	2.98	FM / UL / VDS
5" / 125	139.7	252.0	210.0	24.0	140.0	170.0	PN10 / PN16	-	-	8	M16	4.16	FM / VDS
6" OD	165.1	283.0	240.0	26.0	165.0	198.0	PN10 / PN16	-	-	8	M20	5.20	FM / UL / VDS
6" / 150	168.3	283.0	240.0	26.0	168.0	198.0	PN10 / PN16	-	-	8	M20	5.09	FM / UL / VDS
6" / 150	168.3	283.0	240.0	26.0	169.0	198.0	-	-	ASA150	8	¾"	5.09	FM / UL
8" / 200	219.1	342.0	298.0	30.0	219.0	252.0	-	-	ASA150	8	¾"	7.69	FM / UL
8" / 200	219.1	343.0	295.0	28.0	219.0	252.0	PN16	-	-	12	M20	8.00	FM / UL / VDS