

RACCORDS EN INOX / Style S2-75RT Rigide

RACCORD RIGIDE EN ACIER INOXYDABLE

Le modèle de raccord S2-75RT en acier inoxydable rigide est conçu pour une utilisation de tubes inox type Sch5s à Sch40s ou BS.

Acier inoxydable Classe CF-8M (316).

Le mécanisme rainuré et dentelé assure une rigidité des conduites avec des hauts débits et fortes pressions.

EDELSTAHL STARRE KUPPLUNG

Das Modell S2-75RT Edelstahl starre Kupplung ist für den Einsatz mit Sch5s zu Sch40s oder BS Edelstahlrohr konzipiert.

Klasse CF-8M (316) Edelstahl.

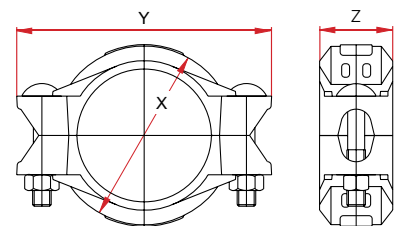
Entwickelt, um dauerhafte Verbindung für geriefte Edelstahl Rohrsysteme zu bieten in einer Vielzahl von Anwendungen.

RVS STARRE KOPPELING

Het model S2-75RT roestvrij stalen starre koppeling is ontworpen voor gebruik met Sch5s tot Sch40s of BS roestvrij stalen buis.

Klasse CF-8M (316) roestvrij staal.

Ontworpen om duurzame verbinding te bieden voor een verscheidenheid aan toepassingen voor gegroefde roestvrij stalen leidingsystemen.



Dimensions / Größe / Afmetingen

Diamètre nominal (Pouce / DN)	Diamètre extérieur des Tuyaux (mm)	Dimensions			Boulons			Ecartés tolérés en bout de tube en mm (⌋)	Poids Kg.
		X (mm)	Y (mm)	Z (mm)	No.	Dimension x Longueur (mm)			
3/4" / 20	26.9	46	94	44	2	M10	x 50	0 - 1.0	0.50
1" / 25	33.7	53	101	44	2	M10	x 50	0 - 1.0	0.60
1¼" / 32	42.4	62	109	44	2	M10	x 50	0 - 1.0	0.60
1½" / 40	48.2	68	114	44	2	M10	x 50	0 - 1.0	0.60
2" / 50	60.3	82	128	45	2	M10	x 50	0 - 1.0	0.70
2½" / 65	76.1	98	145	46	2	M10	x 50	0 - 1.0	0.90
3" / 80	88.9	112	161	47	2	M10	x 50	0 - 1.0	1.00
4" / 100	114.3	140	197	48	2	M12	x 70	0 - 1.0	1.60
5" / 125	139.7	168	226	49	2	M12	x 70	0 - 1.0	2.00
6" OD	165.1	194	254	49	2	M12	x 70	0 - 1.0	2.30
6" / 150	168.3	197	257	49	2	M12	x 70	0 - 1.0	2.30
8" / 200	219.1	254	323	59	2	M16	x 90	0 - 1.0	4.00
10" / 250	273.0	310	397	63	2	M20	x 100	0 - 1.0	6.10
12" / 300	323.9	363	451	63	2	M20	x 100	0 - 1.0	7.20

Données de performances / Leistungsdaten / Prestatiegegevens

Diamètre nominal (Pouce / DN)	Diamètre extérieur des Tuyaux (mm)	Sch. 40s (Rainuré Fraisé ou Roulé)		Sch. 10s (Rainuré Roulé)		Sch. 5s (Rainuré Roulé)	
		Pression maximale	Charge Max. en kN	Pression maximale	Charge Max. en kN	Pression maximale	Charge Max. en kN
3/4" / 20	26.9	52 Bar	2.91	41 Bar	2.35	27 Bar	1.57
1" / 25	33.7	52 Bar	4.56	41 Bar	3.68	27 Bar	2.45
1¼" / 32	42.4	52 Bar	7.27	41 Bar	5.87	27 Bar	3.92
1½" / 40	48.2	52 Bar	9.53	41 Bar	7.70	27 Bar	5.13
2" / 50	60.3	52 Bar	14.85	41 Bar	11.99	27 Bar	8.00
2½" / 65	76.1	41 Bar	19.10	34 Bar	15.92	24 Bar	10.92
3" / 80	88.9	41 Bar	26.07	34 Bar	21.73	24 Bar	14.90
4" / 100	114.3	34 Bar	35.91	34 Bar	35.91	24 Bar	24.63
5" / 125	139.7	27 Bar	42.92	27 Bar	42.92	20 Bar	32.19
6" OD	165.1	27 Bar	59.94	27 Bar	59.94	20 Bar	44.96
6" / 150	168.3	27 Bar	62.29	27 Bar	62.29	20 Bar	46.72
8" / 200	219.1	20 Bar	79.18	20 Bar	79.18	14 Bar	52.78
10" / 250	273.0	20 Bar	122.92	20 Bar	122.92	14 Bar	81.95
12" / 300	323.9	20 Bar	173.03	20 Bar	173.03	14 Bar	115.36

RACCORDS EN INOX / Style S2-75 Flexible

RACCORD FLEXIBLE EN ACIER INOXYDABLE

Le modèle de raccord S2-75 en acier inoxydable flexible est conçu pour une utilisation de tubes inox type Sch5s à Sch40s ou BS.

Acier inoxydable Classe CF-8M (316).

Conçu pour offrir une connexion durable pour tuyauterie en inox utilisée dans une large variété d'applications.

EDELSTAHL FLEXIBLE KUPPLUNG

Das Modell S2-75 Edelstahl flexible Kupplung ist für den Einsatz mit Sch5s zu Sch40s oder BS Edelstahlrohr konzipiert.

Klasse CF-8M (316) Edelstahl.

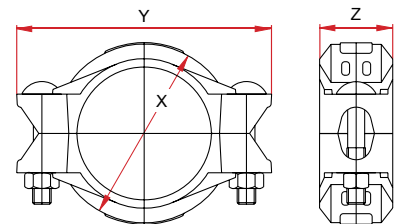
Entwickelt, um dauerhafte Verbindung für geriefte Edelstahl Rohrsysteme zu bieten in einer Vielzahl von Anwendungen.

RVS FLEXIBELE KOPPELING

Het model S2-75 roestvrij stalen flexibele koppeling is ontworpen voor gebruik met Sch5s tot Sch40s of BS roestvrij stalen buis.

Klasse CF-8M (316) roestvrij staal.

Ontworpen om duurzame verbinding te bieden voor een verscheidenheid aan toepassingen voor gegroefde roestvrij stalen leidingsystemen.



Dimensions / Größe / Afmetingen

Diamètre nominal (Pouce / DN)	Diamètre extérieur des Tuyaux (mm)	Dimensions			Boulons			Ecartés tolérés en bout de tube en mm \varnothing	Poids Kg.
		X (mm)	Y (mm)	Z (mm)	No.	Dimension x Longueur (mm)			
3/4" / 20	26.9	48	94	44	2	M10 x 50	0 - 2.2	0.60	
1" / 25	33.7	54	100	44	2	M10 x 50	0 - 2.2	0.60	
1¼" / 32	42.4	62	108	44	2	M10 x 50	0 - 2.2	0.70	
1½" / 40	48.2	68	114	44	2	M10 x 50	0 - 2.2	0.70	
2" / 50	60.3	81	128	45	2	M10 x 50	0 - 2.2	0.80	
2½" / 65	76.1	95	145	46	2	M10 x 50	0 - 2.2	1.10	
3" / 80	88.9	111	161	47	2	M10 x 50	0 - 2.6	1.20	
4" / 100	114.3	140	189	48	2	M12 x 70	0 - 2.6	1.80	
5" / 125	139.7	167	227	49	2	M12 x 70	0 - 2.6	2.30	
6" OD	165.1	194	254	49	2	M12 x 70	0 - 2.6	2.60	
6" / 150	168.3	197	256	49	2	M12 x 70	0 - 2.6	2.60	
8" / 200	219.1	254	322	59	2	M16 x 90	0 - 4.9	4.60	
10" / 250	273.0	310	378	59	2	M20 x 100	0 - 4.9	6.40	
12" / 300	323.9	363	430	59	2	M20 x 100	0 - 4.9	7.50	

Données de performances / Leistungsdaten / Prestatiegegevens

Diamètre nominal (Pouce / DN)	Diamètre extérieur des Tuyaux (mm)	Sch. 40s (Rainuré Fraisé ou Roulé)		Sch. 10s (Rainuré Roulé)		Sch. 5s (Rainuré Roulé)	
		Pression maximale	Charge Max. en kN	Pression maximale	Charge Max. en kN	Pression maximale	Charge Max. en kN
3/4" / 20	26.9	52 Bar	2.91	41 Bar	2.35	27 Bar	1.57
1" / 25	33.7	52 Bar	4.56	41 Bar	3.68	27 Bar	2.45
1¼" / 32	42.4	52 Bar	7.27	41 Bar	5.87	27 Bar	3.92
1½" / 40	48.2	52 Bar	9.53	41 Bar	7.70	27 Bar	5.13
2" / 50	60.3	52 Bar	14.85	41 Bar	11.99	27 Bar	8.00
2½" / 65	76.1	41 Bar	19.10	34 Bar	15.92	24 Bar	10.92
3" / 80	88.9	41 Bar	26.07	34 Bar	21.73	24 Bar	14.90
4" / 100	114.3	34 Bar	35.91	34 Bar	35.91	24 Bar	24.63
5" / 125	139.7	27 Bar	42.92	27 Bar	42.92	20 Bar	32.19
6" OD	165.1	27 Bar	59.94	27 Bar	59.94	20 Bar	44.96
6" / 150	168.3	27 Bar	62.29	27 Bar	62.29	20 Bar	46.72
8" / 200	219.1	20 Bar	79.18	20 Bar	79.18	14 Bar	52.78
10" / 250	273.0	20 Bar	122.92	20 Bar	122.92	14 Bar	81.95
12" / 300	323.9	20 Bar	173.03	20 Bar	173.03	14 Bar	115.36

RACCORDS EN INOX / Style S2-64 - S2-65 - S2-66

RACCORDS EN ACIER INOXYDABLE

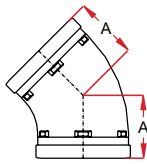
Les raccords rainurés QUIKCOUP en inox ont été spécialement conçus pour une installation flexible et sans préparation particulière supplémentaire. Tous les raccords sont pré-rainurés en fonderie pour un montage rapide, facile et flexible.

Acier inoxydable Classe CF-8M (316).

Référez-vous s'il vous plaît aux raccords en inox pour la pression de service maximale.

STYLE S2-64

Coude 45° / Bogen 45° / Bocht 45°



Diamètre nominal (Pouce / DN)	Diamètre extérieur des Tubes	Dimen-sions	Poids Kg.	Certifica-tions
		A		
1" / 25	33.7	44.0	0.20	-
1¼" / 32	42.4	44.0	0.30	-
1½" / 40	48.3	44.0	0.30	-
2" / 50	60.3	51.0	0.50	-
2½" / 65	76.1	57.0	0.70	-
3" / 80	88.9	64.0	0.90	-
4" / 100	114.3	76.0	1.40	-
5" / 125	139.7	83.0	2.00	-
6" OD	165.1	89.0	2.70	-
6" / 150	168.3	89.0	2.80	-
8" / 200	219.1	108.0	5.00	-
10" / 250	273.0	121.0	9.10	-
12" / 300	323.9	133.0	14.00	-

EDELSTAHL FITTINGS

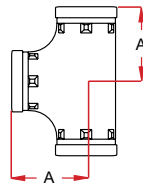
Quikcoup Fittings mit geriefen Anschluss sind speziell für die schnelle Installation ohne zusätzlich erforderliche Vorbereitungen vor Ort konzipiert. Alle Formstücke sind mit fertigen Riefen ausgestattet, die eine rasche und einfache Montage ermöglichen.

Klasse CF-8M (316) Edelstahl.

Bitte siehe Edelstahlkupplungen für maximalen Arbeitsdruck.

STYLE S2-65

Té / T-Stück / Tee



Diamètre nominal (Pouce / DN)	Diamètre extérieur des Tubes	Dimen-sions	Poids Kg.	Certifica-tions
		A		
1" / 25	33.7	57.0	0.30	-
1¼" / 32	42.4	70.0	0.50	-
1½" / 40	48.3	70.0	0.60	-
2" / 50	60.3	70.0	0.80	-
2½" / 65	76.1	76.0	1.10	-
3" / 80	88.9	86.0	1.40	-
4" / 100	114.3	102.0	2.20	-
5" / 125	139.7	124.0	3.60	-
6" OD	165.1	140.0	4.80	-
6" / 150	168.3	140.0	4.90	-
8" / 200	219.1	173.0	9.80	-
10" / 250	273.0	229.0	20.0	-
12" / 300	323.9	254.0	30.0	-

RVS FITTINGEN

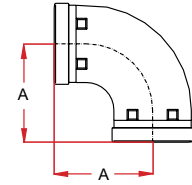
Quikcoup gegroefde fittingen zijn ontwikkeld om een snelle installatie, zonder voorbereiding in het veld, mogelijk te maken. Alle fittingen zijn voorzien van gegroefde uiteinden voor een snelle, eenvoudige en flexibele installatie.

Klasse CF-8M (316) roestvrij staal.

Raadpleeg RVS koppelingen voor maximale werkdruk.

STYLE S2-66

Coude 90° / Bogen 90° / Bocht 90°



Diamètre nominal (Pouce / DN)	Diamètre extérieur des Tubes	Dimen-sions	Poids Kg.	Certifica-tions
		A		
1" / 25	33.7	57.0	0.20	-
1¼" / 32	42.4	70.0	0.40	-
1½" / 40	48.3	70.0	0.40	-
2" / 50	60.3	70.0	0.60	-
2½" / 65	76.1	76.0	0.80	-
3" / 80	88.9	86.0	1.00	-
4" / 100	114.3	102.0	1.60	-
5" / 125	139.7	124.0	2.70	-
6" OD	165.1	140.0	3.50	-
6" / 150	168.3	140.0	3.60	-
8" / 200	219.1	173.0	7.30	-
10" / 250	273.0	229.0	15.00	-
12" / 300	323.9	564.0	22.00	-

RACCORDS EN INOX / Style S2-02

RACCORDS EN ACIER INOXYDABLE

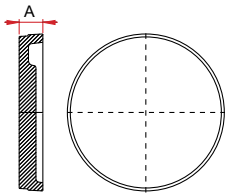
Les raccords rainurés QUIKCOUP en inox ont été spécialement conçus pour une installation flexible et sans préparation particulière supplémentaire. Tous les raccords sont pré-rainurés en fonderie pour un montage rapide, facile et flexible.

Acier inoxydable Classe CF-8M (316).

Référez-vous s'il vous plaît aux raccords en inox pour la pression de service maximale.

STYLE S2-02

Bouchon / Endkappe / Eindkap



Diamètre nominal (Pouce / DN)	Diamètre extérieur des Tubes	Dimen-sions	Poids Kg.	Certifica-tions
		A		
1" / 25	33.7	22.0	0.10	-
1¼" / 32	42.4	22.0	0.10	-
1½" / 40	48.3	22.0	0.10	-
2" / 50	60.3	22.0	0.20	-
2½" / 65	76.1	22.0	0.30	-
3" / 80	88.9	22.0	0.40	-
4" / 100	114.3	24.0	0.60	-
5" / 125	139.7	24.0	0.90	-
6" OD	165.1	24.0	1.10	-
6" / 150	168.3	24.0	1.20	-
8" / 200	219.1	29.0	2.50	-
10" / 250	273.0	29.0	4.30	-
12" / 300	323.9	29.0	6.40	-

EDELSTAHL FITTINGS

Quikcoup Fittings mit geriefen Anschluss sind speziell für die schnelle Installation ohne zusätzlich erforderliche Vorbereitungen vor Ort konzipiert. Alle Formstücke sind mit fertigen Riefen ausgestattet, die eine rasche und einfache Montage ermöglichen.

Klasse CF-8M (316) Edelstahl.

Bitte siehe Edelstahlkupplungen für maximalen Arbeitsdruck.

RVS FITTINGEN

Quikcoup gegroefde fittingen zijn ontwikkeld om een snelle installatie, zonder voorbereiding in het veld, mogelijk te maken. Alle fittingen zijn voorzien van gegroefde uiteinden voor een snelle, eenvoudige en flexibele installatie.

Klasse CF-8M (316) roestvrij staal.

Raadpleeg RVS koppelingen voor maximale werkdruk.