

אלא אם כן צוין אחרת, כל ההמלצות לאטמים מבוססות על טמפרטורת סביבה רגילה. במקרה של שירותים לא רגילים או לא מפורטים, נא צור קשר עם מודגל מתכת בע"מ לקבלת הערכה והמלצה.

כדי להאריך את חיי השירות של האטם המיועד לשירות מסוים, יש לקחת בחשבון את הגורמים שלהלן בעת בחירת דרגת האטם האופטימלית: טמפרטורת הנזול, ריכוז הנזול ומשך השירות.

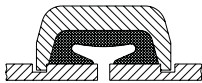
הטבלה שלהלן מספקת עזרה (לא כערוכה) בבחירת דרגת האטם האופטימלית לשירות המיועד. מגוון השימושים מופיעים באופן כללי בלבד. שים לב שישנם שירותים מסוימים שעבורם לא מומלץ להשתמש באטמים.

מפרטים				
דירוג	טווח טמפ' עבודה	חומר אטם	סימון	המלצות שירות/שימושים
EP	-30°F to +230°F -34°C to +110°C	EPDM	סימן ירוק	לשימוש במים קרים וחמים (עד 110°C), מגוון חומצות מדוללות, אוויר ללא שמן ושירותים כימיים אחרים. (אינו מומלץ לשירותי נפט).
NT	-20°F to +180°F -29°C to +82°C	נטריל	סימן כתום	לשימוש עם מגוון מוצרי נפט, פחמימנים, אוויר עם אדי שמן (עד 65°C), שמן מינרלי וביוב מים (לא מומלץ לשירותי מים חמים).
L	-30°F to +350°F -34°C to +177°C	סיליקון	אטם אדום	לשימוש בחום יבש, אוויר ללא פחמימנים עד לטמפרטורה של 177°C ושירותים כימיים בטמפרטורה גבוהה.
O	+20°F to +300°F -7°C to +149°C	אלסטומר-פלוואור (VITON)	סימן כחול	מומלץ לחומצות חמצון רבות, נפט, פחמימנים הלוגניים, חומרי סיכה, נוזלים הידרוליים, נוזלים אורגניים ואוויר עם פחמימנים.
EP*	-30°F to +230°F -34°C to +110°C	EPDM	סימן סגול	אטמים משומנים מראש לשימוש במערכות ספרינקלרים.

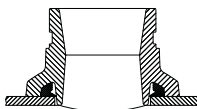
לשימושים עבור אוויר, מים ונפט	
שימושים	דרגת אטם מומלצת
אוויר, ללא שמן, טמפרטורה -34°C עד 110°C	EP
אוויר, אדי שמן, טמפרטורה -18°C עד 82°C	NT
אוויר (ללא אדי שמן) -34°C עד 177°C	L
מים, טמפרטורה, עד 66°C	EP/NT
מים, טמפרטורה, עד 110°C	EP
מכרה חומצת מים	EP/NT
מים, מי ים	EP
מים, ביוב	EP/NT
מים, אדים	לא מומלץ
בניזין (עם עופרת)	NT/O
נפט	NT/O

## סוגי אטמים

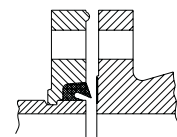
QUIKCOUP מציע מבחר סוגים של אטמים ולמגוון רחב של שימושים ושירותים. לכל סוג אטם שימוש מסוים. לחץ או תת-לחץ (ואקום) בקו משפר את אפקט האטימה.



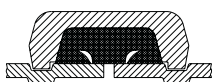
סטנדרט



ד-קוויק לדגם 08, 88



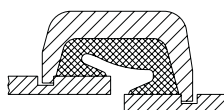
דגם 90



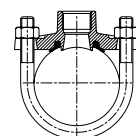
אטם שטוח

אטם שטוח מומלץ בשירותי תת-לחץ ובמערכות ספרינקלרים יבשות.

זמין בטווח המידות DN32 עד DN200, עם כל סוגי החיבורים QUIKCOUP.



דגם 71



קוויקלט לדגם 99

# הוראות התקנה / בחירת דרגת אטם ואטם

אלא אם כן צוין אחרת, כל רשימות האטמים מבוססות על טמפרטורת סביבה רגילה.

במקומות שבהם הדבר אפשרי, יש לחשוף את החומרים לתנאי שירות מדומים כדי לקבוע את התאמתם לשירות המיועד.

לשירות שאינו מופיע ברשימה, נא צור קשר עם המפעל לקבלת המלצות.

שימוש כימי	דרוג אטם	שימוש כימי	דרוג אטם	שימוש כימי	דרוג אטם	שימוש כימי	דרוג אטם	שימוש כימי	דרוג אטם
חומצה אצטית 50%	EP	ליקרי סידן	EP	חומצה פלורובורית	EP	נתרן סיליקט	EP		
אצטון	EP	ליקרי סוכר קנים	NT	חומצה פלואורוסילית	EP	סולפידי נתון	EP		
אצטלדהיד	EP	קרביוטול	EP	אפר מרחף	EP	תמיסת נתון גופריתי עד 20%	EP		
אצטילן	EP	תחמוצת פחמן, יבשה	EP	פורמלהיד	EP	בדיל כלוריד עד 15%	NT		
על בסיס אלקלי	EP	תחמוצת פחמן, רטובה	EP	חומצה פורמית	EP	STRACH	NT		
אלומים	EP	חד-תחמוצת הפחמן	EP	פראון 11, 54° מקס'	NT	חומצה סטארית	EP		
אלומיניום כלוריד	EP	פחמן טטרכלוריד	L	פראון 12, 114, 115, 54° מקס'	NT	אזון	NT		
פלוריד אלומיניום	EP	שמן קיק	NT	פרוקטוז	NT	אסטר פוספט	EP		
אלומיניום הידרוקסיד	EP	סלוסולב	EP	בנוין, מזוקק	NT	חומצה זרחתית עד 75% ו-21° מקס'	EP		
אלומיניום חנקתי	EP	כלורו-בנזן	L	גלוקוז	EP	חומצה זרחתית עד 85% ו-66° מקס'	L		
מלחי אלומיניום	EP	כלוריד כלורו-בנזן	L	דבק	NT	תמיסות צילום	NT		
גז אמוניה, קר	EP	כלורופורם	L	גליצרין	EP	תמיסות ציפוי (זהב, פלוי, כסף, בדיל, אבץ)	EP		
אמוניה נוזלית	EP	אלום כרום	EP	גליצרול	EP	אשלגן ברומי	EP		
אמוניום כלוריד	EP	תמיסות ציפוי בכרום	L	גליקול	EP	אשלגן כחמתי	EP		
אמוניום פלואוריד	EP	חומצת לימון	L	HALON 1301	EP	אשלגן כלורי	EP		
אמוניום הידרוקסיד	EP	שמן קוקוס	NT	הפטאן	NT	אשלגן כרומי	NT		
אמוניום חנקתי	EP	גז בישול	EP	HEXALDEHYDE	NT	אשלגן ציאניד	EP		
אצטט עמילן	EP	נחושת כחמתית	EP	הקסאן	NT	אשלגן פרוציאניד	EP		
אלכוהול אצטט	EP	נחושת כלורית	EP	גליקול הקסילן	NT	אשלגן פרוציאניד	EP		
אנילין	EP	נחושת ציאניד	EP	חומצת מלח עד 36% ו-24° מקס'	EP	אשלגן הידרוקסיד	NT		
שומני בעלי חיים	NT	גופרת נחושת	EP	חומצה הידרו-פלואורוסילית	NT	מימן יודי אשלגן	NT		
חומצה ארסנית, עד 75%	NT	שמן תירס	NT	מי חמצן, עד 50%	EP	אשלגן חנקתי	EP		
בריום כחמתי	EP	שמן זרעי כותנה	NT	הידרו-קינזן	NT	אשלגן פרמנגנט, רווי עד 25%	EP		
בריום כלורי	EP	קרוסול, חומצה קרסילית	EP	מימן גופרתי	NT	אשלגן גופרתי	EP		
בריום הידרוקסיד	EP	עץ קרוסול	EP	איוואקטן	NT	פרופאנול	EP		
בריום חנקתי	EP	נחושת כלורית	EP	אלכוהול איזובוטילי	EP	אלכוהול פרופילי	EP		
בריום גופרתי	EP	פלואוריד נחושת	EP	אלכוהול איזופופילי	EP	גליקול פרופילן	EP		
ליקרי סוכר סלק	NT	נחושת גופרית	EP	חומצת חלב	EP	PYDRAUL 312C	L		
בנזן	L	ציקלו-הקסנול	L	אצטט עופרת	EP	PYROGUARD 55	EP		
חומצה בנוזאית	L	אלכוהול דיאצטון	EP	שמן זרעי פשתה	NT	פירול	EP		
אלכוהול בנזילי	EP	דיכלורובנזן	L	ליתיום ברומיד	NT	חומצה סליצילית	EP		
בנזיל כלוריד	EP	דיכלורואתילן	L	מגניזיום כלוריד	EP	כסף ציאניד	EP		
ליקר גופרתי שחור	NT	סולר	NT	מגניזיום הידרוקסיד	EP	כסף חנקתי	EP		
בורקס	EP	מלח אפסון	EP	מגניזיום חנקתי	EP	אפר סודה, סודיום קרבונט	EP		
חומצה בורית	EP	אתאן	EP	מגניזיום גופרתי	EP	סודה לשתייה	EP		
ברומיד	L	אתנולאמין	EP	ניטריל מלונזילי	EP	נתרן בי-סולפט	EP		
אלכוהול בוטילי	EP	אתיל אלכוהול	EP	כספית דו-כלורית	EP	נתרן בי-סולפט (ליקר שחור)	EP		
סטיראט בוטיל	EP	אתיל כלוריד	EP	ציאניד כספית	EP	ברומיד נתון	EP		
BULVENE	NT	אתילן כלורוהידרין	EP	כספית	EP	נתרן כלורט	EP		
סידן בי-סולפט	NT	אתילן דימיטי	EP	מתנול	EP	נתרן כלורי	EP		
דו-גופרתי סידן	NT	אתילן דו-כלורי	L	סלוסולב מתיל (אתר)	EP	נתרן ציאניד	EP		
סידן גופרתי חומצית	NT	אתילן גליקול	EP	פורמט מתיל	EP	נתרן הידרוקסיד עד 50%	EP		
סידן כחמתי	EP	ברזל כלורי עד 35%	EP	קרבינול איזובוטילי מתיל	EP	נתרן תת-כלורי עד 20%	EP		
סידן כלורי	EP	ברזל חנקתי	EP	שמיים מינרליים	EP	נתרן מטא-פוספט	NT		
סידן הידרוקסיד (סיד)	EP	ברזל גופרתי	EP	נפטא 71° מקס'	L	נתרן חנקתי	EP		
סידן גופרתי	EP	ברזל כלורי	EP	נפטלין 80°	L	על-תחמוצת נתון	EP		
סידן גופרתי	EP	שמיני דגים	EP	ניקל כלוריד	NT	פוספט נתון	EP		