

# STAINLESS STEEL COUPLINGS / Style S2-75RT

## STAINLESS STEEL RIGID COUPLING

The model S2-75RT stainless steel rigid coupling is designed for use with Sch5s to Sch40s or BS stainless steel pipe.

Grade CF-8M (316) stainless steel.

Designed to provide durable joint for grooved-end stainless steel piping systems in a variety of applications.

## EDELSTAHL STARRE KUPPLUNG

Das Modell S2-75RT Edelstahl starre Kupplung ist für den Einsatz mit Sch5s zu Sch40s oder BS Edelstahlrohr konzipiert.

Klasse CF-8M (316) Edelstahl.

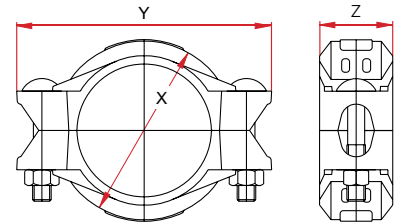
Entwickelt, um dauerhafte Verbindung für geriefte Edelstahl Rohrsysteme zu bieten in einer Vielzahl von Anwendungen.

## RVS STARRE KOPPELING

Het model S2-75RT roestvrij stalen starre koppeling is ontworpen voor gebruik met Sch5s tot Sch40s of BS roestvrij stalen buis.

Klasse CF-8M (316) roestvrij staal.

Ontworpen om duurzame verbinding te bieden voor een verscheidenheid aan toepassingen voor gegroefde roestvrij stalen leidingsystemen.



### Dimensions / Größe / Afmetingen

Nominal Size (Inches / DN)	Pipe Outside Diameter (mm)	Coupling Dimensions			Bolts				Allowed Pipe End Separation mm (j)	Approx. Weight Kg.	Approvals
		X (mm)	Y (mm)	Z (mm)	No.	Size	x	Length (mm)			
3/4" / 20	26.9	46	94	44	2	M10	x	50	0 - 1.0	0.50	-
1" / 25	33.7	53	101	44	2	M10	x	50	0 - 1.0	0.60	-
1 1/4" / 32	42.4	62	109	44	2	M10	x	50	0 - 1.0	0.60	-
1 1/2" / 40	48.2	68	114	44	2	M10	x	50	0 - 1.0	0.60	-
2" / 50	60.3	82	128	45	2	M10	x	50	0 - 1.0	0.70	-
2 1/2" / 65	76.1	98	145	46	2	M10	x	50	0 - 1.0	0.90	-
3" / 80	88.9	112	161	47	2	M10	x	50	0 - 1.0	1.00	-
4" / 100	114.3	140	197	48	2	M12	x	70	0 - 1.0	1.60	-
5" / 125	139.7	168	226	49	2	M12	x	70	0 - 1.0	2.00	-
6" OD	165.1	194	254	49	2	M12	x	70	0 - 1.0	2.30	-
6" / 150	168.3	197	257	49	2	M12	x	70	0 - 1.0	2.30	-
8" / 200	219.1	254	323	59	2	M16	x	90	0 - 1.0	4.00	-
10" / 250	273.0	310	397	63	2	M20	x	100	0 - 1.0	6.10	-
12" / 300	323.9	363	451	63	2	M20	x	100	0 - 1.0	7.20	-

### Performance Data / Leistungsdaten / Prestatiegegevens

Nominal Size (Inches / DN)	Pipe Outside Diameter (mm)	Sch. 40s (Roll or Cut Groove)		Sch. 10s (Roll Groove)		Sch. 5s (Roll Groove)	
		Max. Working Pressure	Max. End Load in kN	Max. Working Pressure	Max. End Load in kN	Max. Working Pressure	Max. End Load in kN
3/4" / 20	26.9	52 Bar	2.91	41 Bar	2.35	27 Bar	1.57
1" / 25	33.7	52 Bar	4.56	41 Bar	3.68	27 Bar	2.45
1 1/4" / 32	42.4	52 Bar	7.27	41 Bar	5.87	27 Bar	3.92
1 1/2" / 40	48.2	52 Bar	9.53	41 Bar	7.70	27 Bar	5.13
2" / 50	60.3	52 Bar	14.85	41 Bar	11.99	27 Bar	8.00
2 1/2" / 65	76.1	41 Bar	19.10	34 Bar	15.92	24 Bar	10.92
3" / 80	88.9	41 Bar	26.07	34 Bar	21.73	24 Bar	14.90
4" / 100	114.3	34 Bar	35.91	34 Bar	35.91	24 Bar	24.63
5" / 125	139.7	27 Bar	42.92	27 Bar	42.92	20 Bar	32.19
6" OD	165.1	27 Bar	59.94	27 Bar	59.94	20 Bar	44.96
6" / 150	168.3	27 Bar	62.29	27 Bar	62.29	20 Bar	46.72
8" / 200	219.1	20 Bar	79.18	20 Bar	79.18	14 Bar	52.78
10" / 250	273.0	20 Bar	122.92	20 Bar	122.92	14 Bar	81.95
12" / 300	323.9	20 Bar	173.03	20 Bar	173.03	14 Bar	115.36

# STAINLESS STEEL COUPLINGS / Style S2-75

## STAINLESS STEEL FLEXIBLE COUPLING

The model S2-75 stainless steel flexible coupling is designed for use with Sch5s to Sch40s or BS stainless steel pipe.

Grade CF-8M (316) stainless steel.

Designed to provide durable joint for grooved-end stainless steel piping systems in a variety of applications.

## EDELSTAHL FLEXIBLE KUPPLUNG

Das Modell S2-75 Edelstahl flexible Kupplung ist für den Einsatz mit Sch5s zu Sch40s oder BS Edelstahlrohr konzipiert.

Klasse CF-8M (316) Edelstahl.

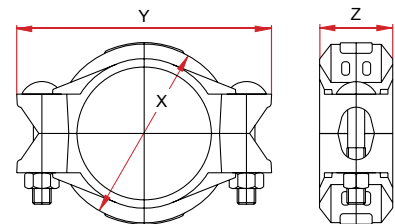
Entwickelt, um dauerhafte Verbindung für geriefte Edelstahl Rohrsysteme zu bieten in einer Vielzahl von Anwendungen.

## RVS FLEXIBELE KOPPELING

Het model S2-75 roestvrij stalen flexibele koppeling is ontworpen voor gebruik met Sch5s tot Sch40s of BS roestvrij stalen buis.

Klasse CF-8M (316) roestvrij staal.

Ontworpen om duurzame verbinding te bieden voor een verscheidenheid aan toepassingen voor gegroefde roestvrij stalen leidingsystemen.



### Dimensions / GröÙe / Afmetingen

Nominal Size (Inches / DN)	Pipe Outside Diameter (mm)	Coupling Dimensions			Bolts				Allowed Pipe End Separation mm (j)	Approx. Weight Kg.
		X (mm)	Y (mm)	Z (mm)	No.	Size	x	Length (mm)		
3/4" / 20	26.9	48	94	44	2	M10	x	50	0 - 2.2	0.60
1" / 25	33.7	54	100	44	2	M10	x	50	0 - 2.2	0.60
1¼" / 32	42.4	62	108	44	2	M10	x	50	0 - 2.2	0.70
1½" / 40	48.2	68	114	44	2	M10	x	50	0 - 2.2	0.70
2" / 50	60.3	81	128	45	2	M10	x	50	0 - 2.2	0.80
2½" / 65	76.1	95	145	46	2	M10	x	50	0 - 2.2	1.10
3" / 80	88.9	111	161	47	2	M10	x	50	0 - 2.6	1.20
4" / 100	114.3	140	189	48	2	M12	x	70	0 - 2.6	1.80
5" / 125	139.7	167	227	49	2	M12	x	70	0 - 2.6	2.30
6" OD	165.1	194	254	49	2	M12	x	70	0 - 2.6	2.60
6" / 150	168.3	197	256	49	2	M12	x	70	0 - 2.6	2.60
8" / 200	219.1	254	322	59	2	M16	x	90	0 - 4.9	4.60
10" / 250	273.0	310	378	59	2	M20	x	100	0 - 4.9	6.40
12" / 300	323.9	363	430	59	2	M20	x	100	0 - 4.9	7.50

### Performance Data / Leistungsdaten / Prestatiegegevens

Nominal Size (Inches / DN)	Pipe Outside Diameter (mm)	Sch. 40s (Roll or Cut Groove)		Sch. 10s (Roll Groove)		Sch. 5s (Roll Groove)	
		Max. Working Pressure	Max. End Load in kN	Max. Working Pressure	Max. End Load in kN	Max. Working Pressure	Max. End Load in kN
3/4" / 20	26.9	52 Bar	2.91	41 Bar	2.35	27 Bar	1.57
1" / 25	33.7	52 Bar	4.56	41 Bar	3.68	27 Bar	2.45
1¼" / 32	42.4	52 Bar	7.27	41 Bar	5.87	27 Bar	3.92
1½" / 40	48.2	52 Bar	9.53	41 Bar	7.70	27 Bar	5.13
2" / 50	60.3	52 Bar	14.85	41 Bar	11.99	27 Bar	8.00
2½" / 65	76.1	41 Bar	19.10	34 Bar	15.92	24 Bar	10.92
3" / 80	88.9	41 Bar	26.07	34 Bar	21.73	24 Bar	14.90
4" / 100	114.3	34 Bar	35.91	34 Bar	35.91	24 Bar	24.63
5" / 125	139.7	27 Bar	42.92	27 Bar	42.92	20 Bar	32.19
6" OD	165.1	27 Bar	59.94	27 Bar	59.94	20 Bar	44.96
6" / 150	168.3	27 Bar	62.29	27 Bar	62.29	20 Bar	46.72
8" / 200	219.1	20 Bar	79.18	20 Bar	79.18	14 Bar	52.78
10" / 250	273.0	20 Bar	122.92	20 Bar	122.92	14 Bar	81.95
12" / 300	323.9	20 Bar	173.03	20 Bar	173.03	14 Bar	115.36

# STAINLESS STEEL FITTINGS / Style S2-64 - S2-65 - S2-66

## STAINLESS STEEL FITTINGS

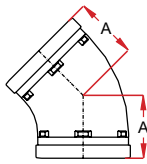
Quikcoup grooved end stainless steel fittings have been specially designed for flexible installation without need for further preparation in the field. All fittings feature ready-made grooves for quick, easy and flexible alignment.

Grade CF-8M (316) stainless steel.

Please refer to stainless steel couplings for maximum working pressure.

### STYLE S2-64

Elbow 45° / Bogen 45° / Bocht 45°



Nominal Size (Inches / DN)	Pipe Outside Diameter	Dimension	Weight Kg.	Approvals
		A		
1" / 25	33.7	44.0	0.20	-
1¼" / 32	42.4	44.0	0.30	-
1½" / 40	48.3	44.0	0.30	-
2" / 50	60.3	51.0	0.50	-
2½" / 65	76.1	57.0	0.70	-
3" / 80	88.9	64.0	0.90	-
4" / 100	114.3	76.0	1.40	-
5" / 125	139.7	83.0	2.00	-
6" OD	165.1	89.0	2.70	-
6" / 150	168.3	89.0	2.80	-
8" / 200	219.1	108.0	5.00	-
10" / 250	273.0	121.0	9.10	-
12" / 300	323.9	133.0	14.00	-

## EDELSTAHL FITTINGS

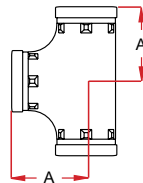
Quikcoup Fittings mit geriefen Anschluss sind speziell für die schnelle Installation ohne zusätzlich erforderliche Vorbereitungen vor Ort konzipiert. Alle Formstücke sind mit fertigen Riefen ausgestattet, die eine rasche und einfache Montage ermöglichen.

Klasse CF-8M (316) Edelstahl.

Bitte siehe Edelstahlkupplungen für maximalen Arbeitsdruck.

### STYLE S2-65

Equal Tee / T-Stück / Tee



Nominal Size (Inches / DN)	Pipe Outside Diameter	Dimension	Weight Kg.	Approvals
		A		
1" / 25	33.7	57.0	0.30	-
1¼" / 32	42.4	70.0	0.50	-
1½" / 40	48.3	70.0	0.60	-
2" / 50	60.3	70.0	0.80	-
2½" / 65	76.1	76.0	1.10	-
3" / 80	88.9	86.0	1.40	-
4" / 100	114.3	102.0	2.20	-
5" / 125	139.7	124.0	3.60	-
6" OD	165.1	140.0	4.80	-
6" / 150	168.3	140.0	4.90	-
8" / 200	219.1	173.0	9.80	-
10" / 250	273.0	229.0	20.0	-
12" / 300	323.9	254.0	30.0	-

## RVS FITTINGEN

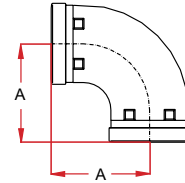
Quikcoup gegroefde fittingen zijn ontwikkeld om een snelle installatie, zonder voorbereiding in het veld, mogelijk te maken. Alle fittingen zijn voorzien van gegroefde uiteinden voor een snelle, eenvoudige en flexibele installatie.

Klasse CF-8M (316) roestvrij staal.

Raadpleeg RVS koppelingen voor maximale werkdruk.

### STYLE S2-66

Elbow 90° / Bogen 90° / Bocht 90°



Nominal Size (Inches / DN)	Pipe Outside Diameter	Dimension	Weight Kg.	Approvals
		A		
1" / 25	33.7	57.0	0.20	-
1¼" / 32	42.4	70.0	0.40	-
1½" / 40	48.3	70.0	0.40	-
2" / 50	60.3	70.0	0.60	-
2½" / 65	76.1	76.0	0.80	-
3" / 80	88.9	86.0	1.00	-
4" / 100	114.3	102.0	1.60	-
5" / 125	139.7	124.0	2.70	-
6" OD	165.1	140.0	3.50	-
6" / 150	168.3	140.0	3.60	-
8" / 200	219.1	173.0	7.30	-
10" / 250	273.0	229.0	15.00	-
12" / 300	323.9	254.0	22.00	-

# STAINLESS STEEL FITTINGS/Style S2-02

## STAINLESS STEEL FITTINGS

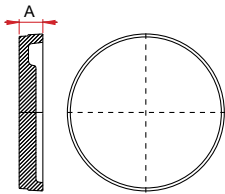
Quikcoup grooved end stainless steel fittings have been specially designed for flexible installation without need for further preparation in the field. All fittings feature ready-made grooves for quick, easy and flexible alignment.

Grade CF-8M (316) stainless steel.

Please refer to stainless steel couplings for maximum working pressure.

## STYLE S2-02

End-Cap / Endkappe / Eindkap



## EDELSTAHL FITTINGS

Quikcoup Fittings mit geriefen Anschluss sind speziell für die schnelle Installation ohne zusätzlich erforderliche Vorbereitungen vor Ort konzipiert. Alle Formstücke sind mit fertigen Riefen ausgestattet, die eine rasche und einfache Montage ermöglichen.

Klasse CF-8M (316) Edelstahl.

Bitte siehe Edelstahlkupplungen für maximalen Arbeitsdruck.

## RVS FITTINGEN

Quikcoup gegroefde fittingen zijn ontwikkeld om een snelle installatie, zonder voorbereiding in het veld, mogelijk te maken. Alle fittingen zijn voorzien van gegroefde uiteinden voor een snelle, eenvoudige en flexibele installatie.

Klasse CF-8M (316) roestvrij staal.

Raadpleeg RVS koppelingen voor maximale werkdruk.

Nominal Size (Inches / DN)	Pipe Outside Diameter	Dimen- sion	Weight Kg.	Approvals
		A		
1" / 25	33.7	22.0	0.10	-
1¼" / 32	42.4	22.0	0.10	-
1½" / 40	48.3	22.0	0.10	-
2" / 50	60.3	22.0	0.20	-
2½" / 65	76.1	22.0	0.30	-
3" / 80	88.9	22.0	0.40	-
4" / 100	114.3	24.0	0.60	-
5" / 125	139.7	24.0	0.90	-
6" OD	165.1	24.0	1.10	-
6" / 150	168.3	24.0	1.20	-
8" / 200	219.1	29.0	2.50	-
10" / 250	273.0	29.0	4.30	-
12" / 300	323.9	29.0	6.40	-